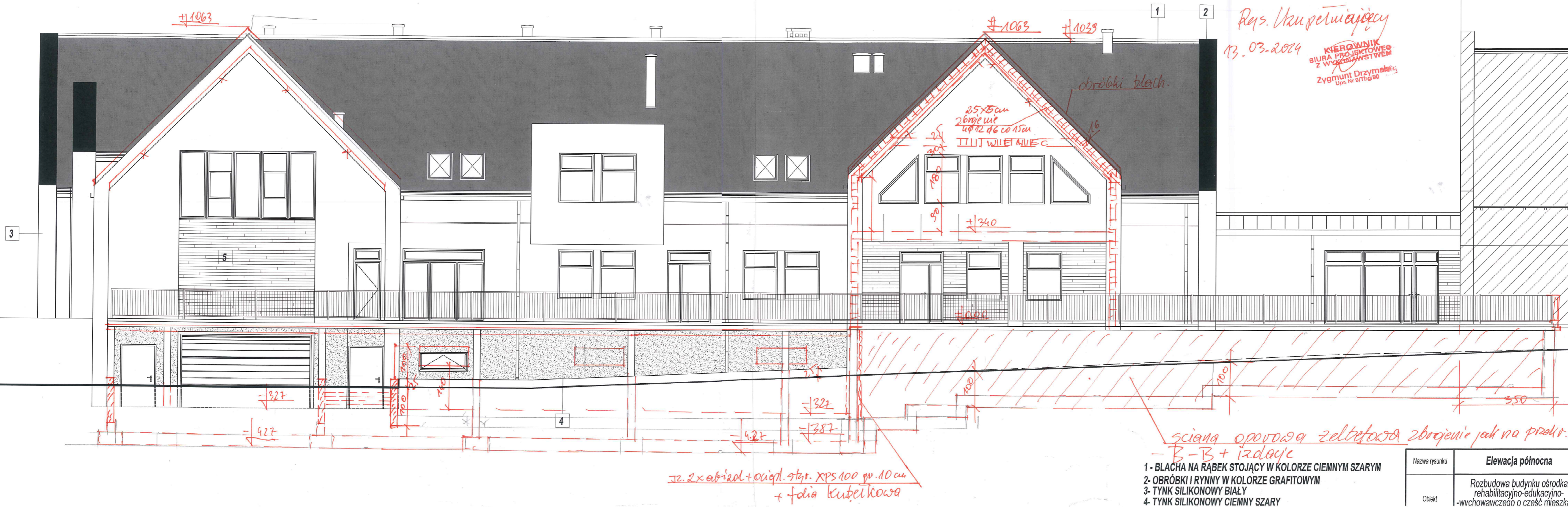


część projektowana

część istniejąca

Rys. Uzupełniający  
13.03.2024  
KIEROWNIK  
BIURA PROJEKTOWEGO  
Z WYKONANIEM  
Zygmunt Drzymala  
Upn. nr. 01750/00



iz. 2x abizal + ociepl. strop. XPS 100 gr. 10 cm  
+ folia kubelkowa

ściąg oporowa zabetonowana zbrojenie jak na przekr. B-B + izolacje  
1 - BLACHA NA RĄBEK STOJĄCY W KOLORZE CIEMNYM SZARYM  
2 - OBRÓBKI I RYNNY W KOLORZE GRAFITOWYM  
3 - TYNK SILIKONOWY BIAŁY  
4 - TYNK SILIKONOWY CIEMNY SZARY

Nazwa rysunku	Elewacja północna
Obiekt	Rozbudowa budynku ośrodka rehabilitacyjno-edukacyjno-wychowawczego o część mieszka